

2026

資産価値向上
断熱補助金

東京都の賃貸オーナー様へ

—— 速報 ——

内窓と玄関リフォーム

内窓実質無料&玄関ドア2/3の補助



先進的窓リノベ
2026事業



クール・ネット東京
東京都地球温暖化防止活動推進センター

【国】

先進的窓リノベ2026

【東京都】

クールネット東京2025
賃貸版が凄い

【期限】
2026年
3月末
事前申込



断熱性能に優れた窓やドアの設置

補助金(1戸につき)

最大 **100** 万円

100戸の賃貸でも
助成金は1戸につき

内窓・外窓

30万円

玄関ドア

27万円

東京都内の賃貸物件だけがズルい！

【実例/内窓1890万円→補助額1890万円！！】

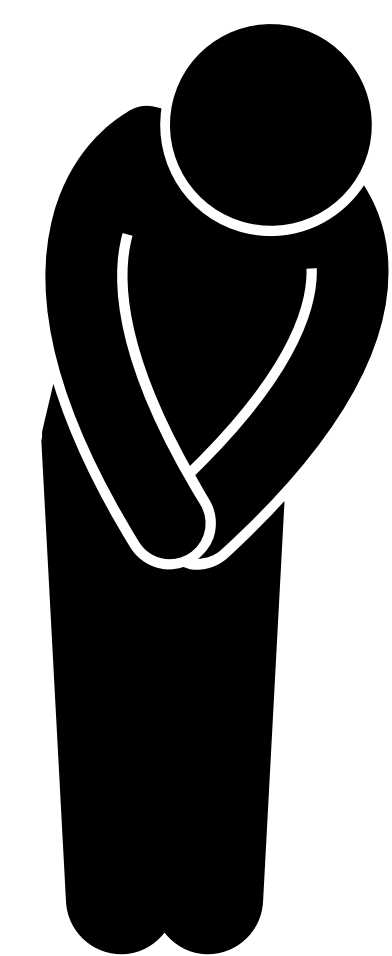
大家さん負担額は**消費税189万円**だけ！

PATTOリクシル マド本舗
相川スリーエフ 新宿店
窓・玄関ドア・エクステリアリフォームのプロショップ

☎ **03-5937-2132**

本当にタダなの？

樹脂製高性能内窓 Sグレード認定！ サイズ(大)で検証！



消費税の17,100円
だけはご負担下さい

かかる工事費
コミコミ価格
171,000円

1.7M

先進的窓リノベ(国)

サイズ特大 83,000円！
サイズ(大) 57,000円！
サイズ(中) 37,000円！
サイズ(小) 24,000円！

上限:1戸/最大100万円

クールネット東京(都)

工事込み総額の2/3！

上限:1戸/最大30万円

17,100円

国の補助金

5.7万

国+東京都の
還付金合計価格

17万1千円

都の助成金

11.4万

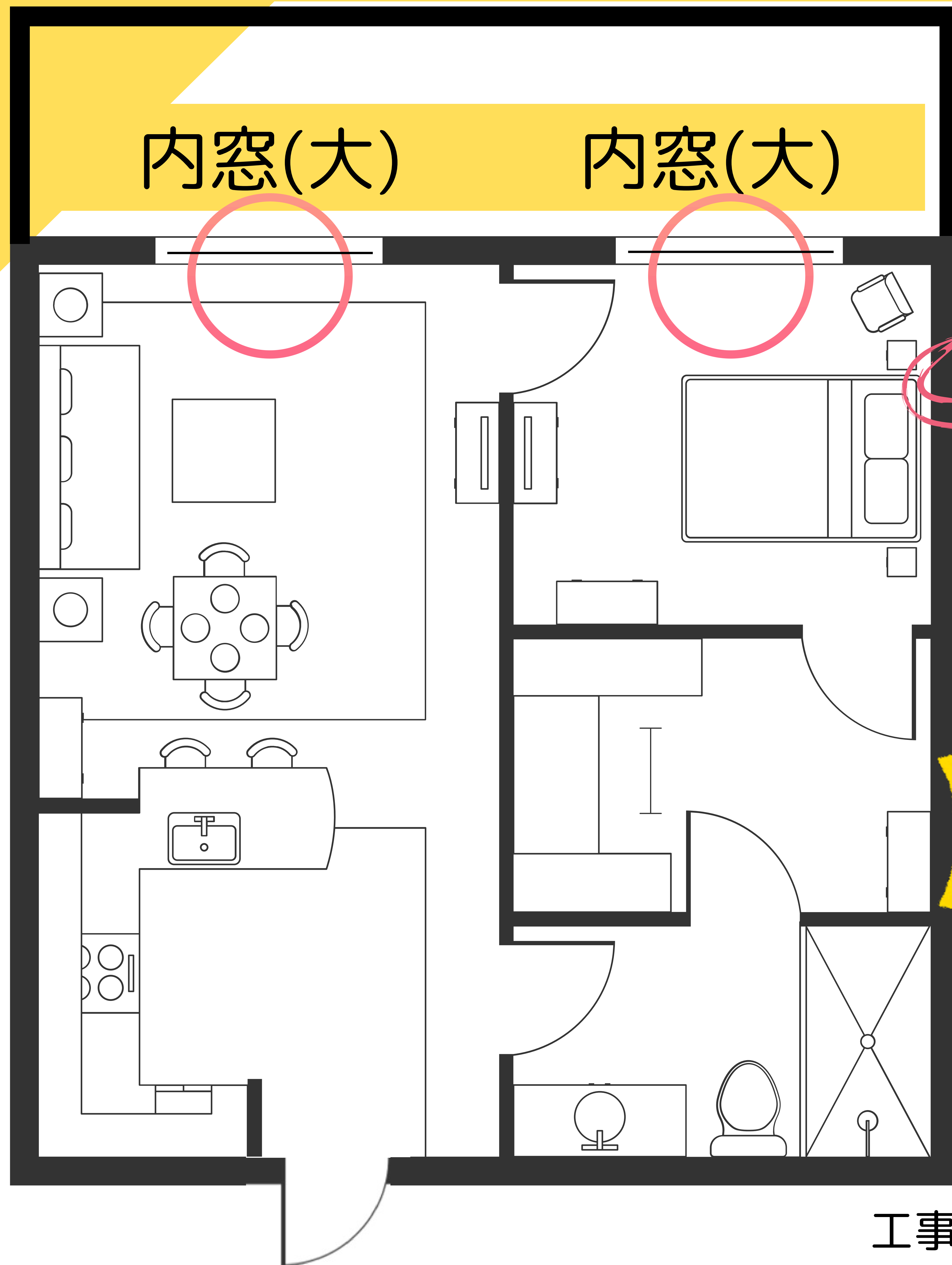
全額でます！



製品代
工事費
コミコミ
171,000円

ホントに実質無料！

内窓シミュレーション



高性能硝子入り内窓
(大)サイズ2ヶ所

171,000円×2=342,000円

消費税だけは
ご負担下さい

↓
実質ゼロ円!

30戸マンションの場合

342,000×30戸=1,026万

チャンス!

↓
実質0円

事実上のご負担総額は、なんと!
消費税の102万6千円だけ!

工事費用は一時的にお支払いいただき後日還付されます。

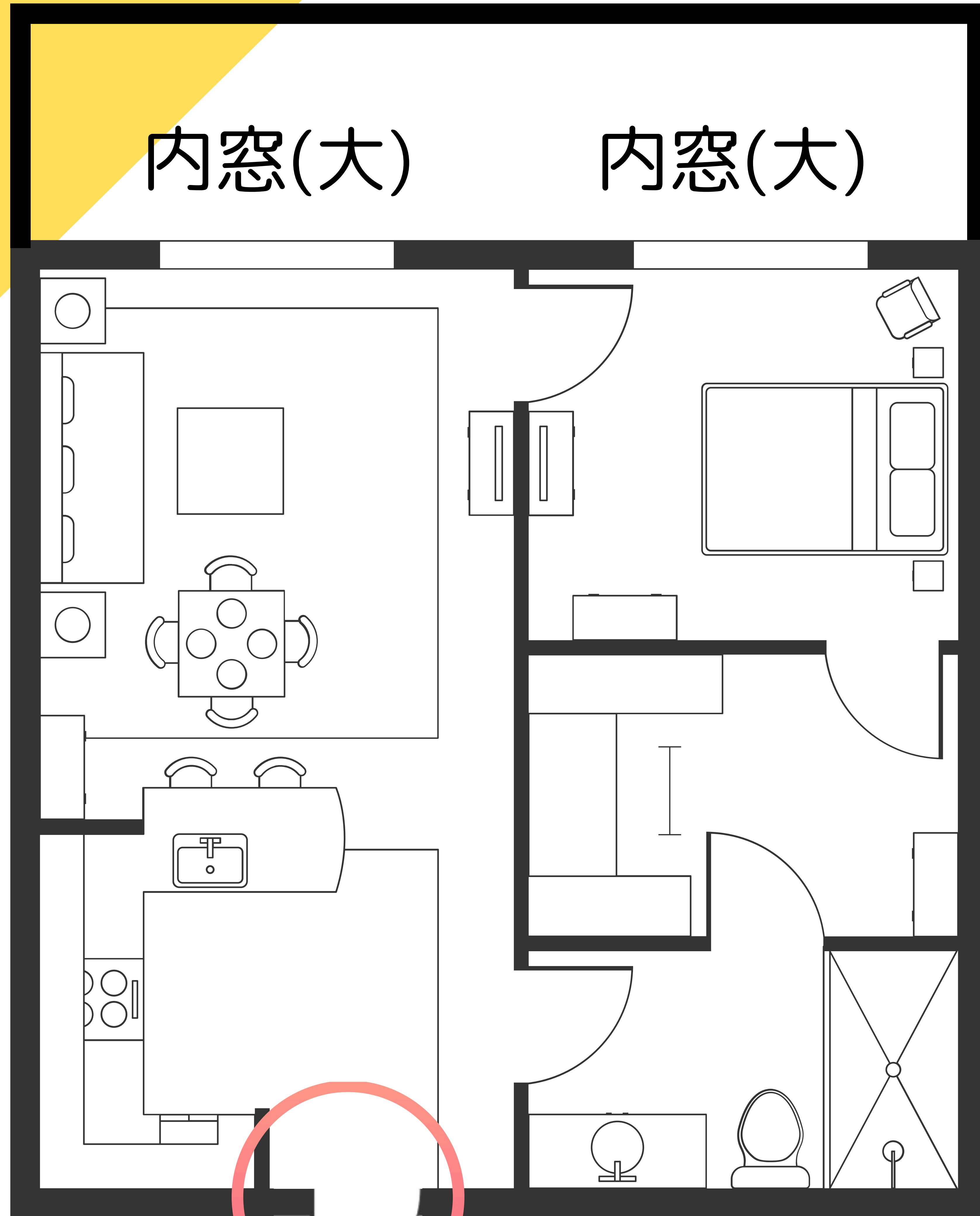
PATTOリクシル マド本舗
相川スリーエフ 新宿店

窓・玄関ドア・エクステリアリフォームのプロショップ

☎ 03-5937-2132

東京都が推奨！玄関ドアを同時施工(窓と同時が条件)

玄関シミュレーション



マンション用断熱ドア

助成金1戸あたり
27万円
もらえます！

入居者が喜ぶ&資産価値UP！大好評の玄関ドア交換

東京都推奨の断熱ドアを加えると・・・

断熱仕様マンションドア

東京都は断熱窓工事と同時施工を条件に、
断熱玄関ドアに「27万」を助成します！
取り替えるなら今しかありません！

1ヶ所 最大40万5千円

27万を東京都が負担！

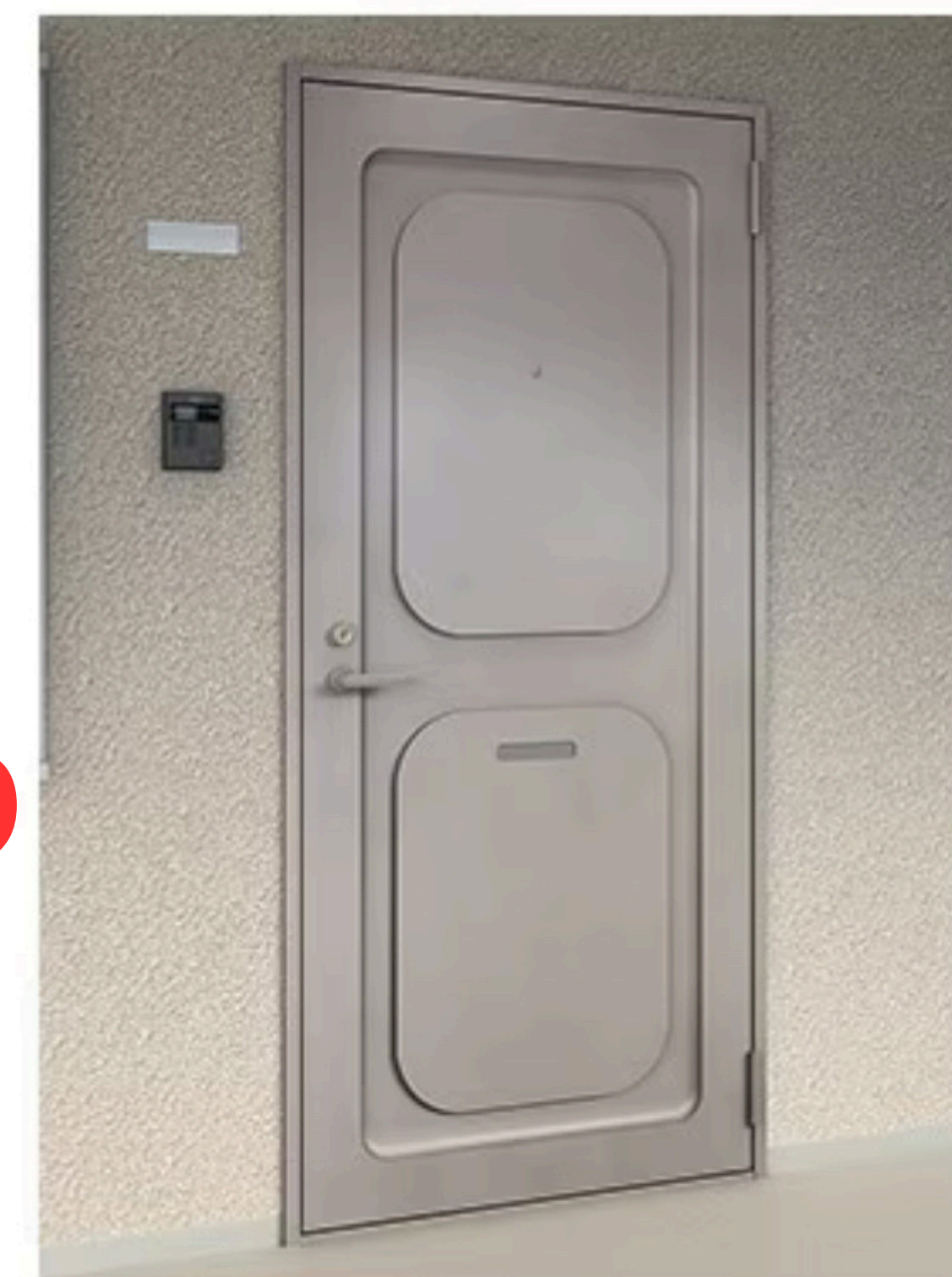
チャンス!

実質13万！

安い仕様もあります 消費税4万円

ご負担額17万円

Before

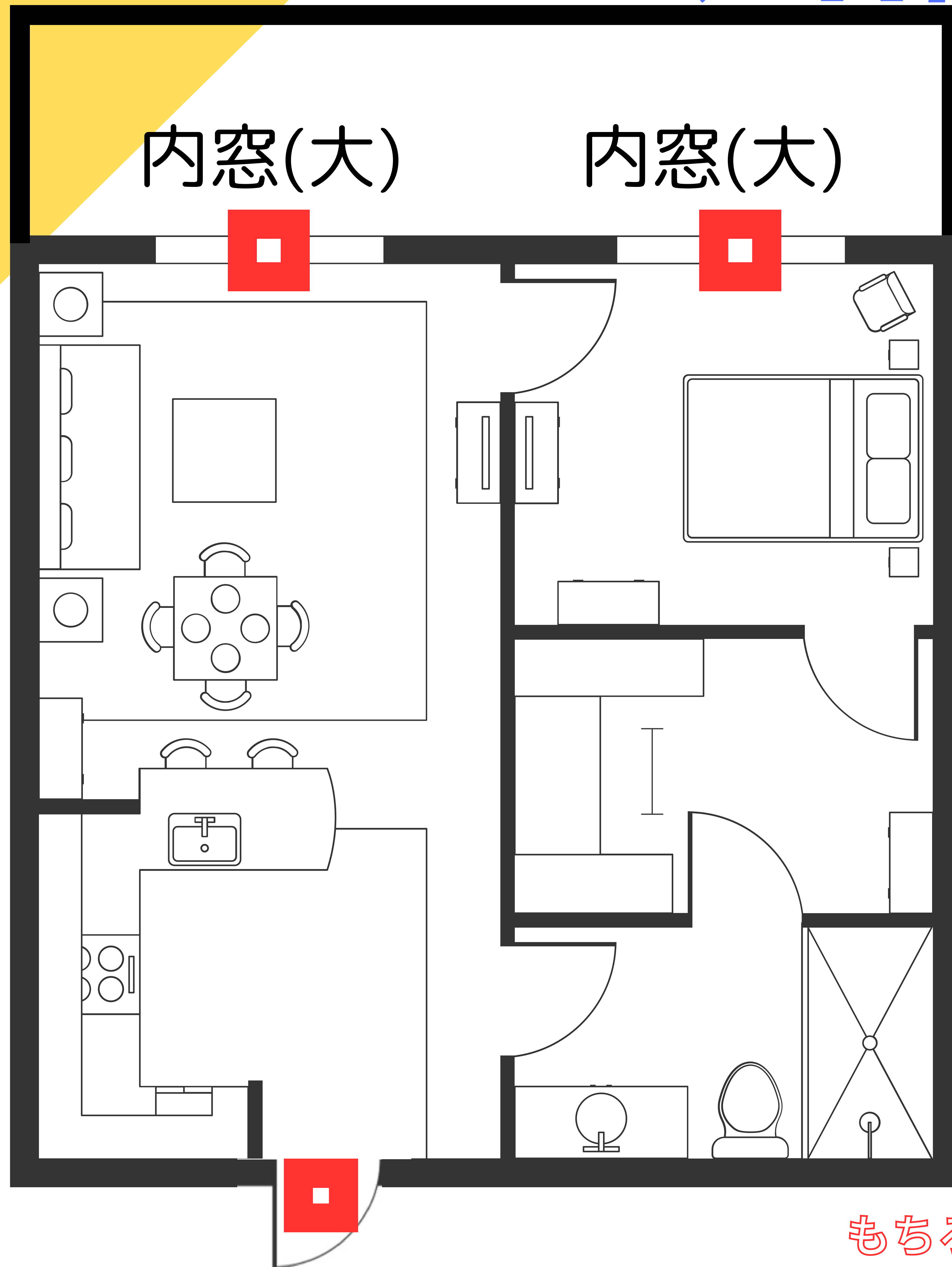


After



これは405,000円の
高級グレード

2DK 30戸合計の負担額を算出



製品	数量	製品代負担額	消費税
内窓	60窓	10,260,000円	② 1,026,000円
	負担額	① 0円	
玄関	30本	12,150,000円	④ 1,215,000円
	負担額	③ 4,050,000円	
お支払額		① + ② + ③ + ④ =	6,291,000円

24,651,000円 → 6,291,000円

※省エネ診断が必要となります。消費税のみの負担です。
概ね10万円~25万円程度です。建物形状によります。

**なんと1,836万円
もらえます！！**

消費税2,241,000円

+

玄関ドア代4,050,000円

そして玄関ドアで負担する405万円は、
減価償却費(場合によっては修繕費)で、
損金計上が可能。事後の節税で実質負担0円。

もちろん内窓工事だけでもOK。

築25年を過ぎたら玄関ドア交換を検討

してください。今しか出ない助成金です！



マンション用断熱ドア



賃貸マンション1棟の場合

分譲マンション(区分所有)の場合

助成率・上限額

高断熱窓・高断熱ドア

工事により設置する対象製品の性能及び大きさに応じて、次のアからエまでの1か所又はガラス1枚当たりの額(以下「助成単価」という。)の合計の額 ※1,000円未満切り捨て
上限額: 1住戸当たり1,300,000円

ア 内窓設置

グレード(熱貫流率)	窓1か所当たりの面積		
	2.8㎡以上	1.6㎡以上 2.8㎡未満	0.2㎡以上 1.6㎡未満
P(1.1以下)	53,000円	36,000円	23,000円
S(1.1超過、1.5以下)	43,000円	29,000円	18,000円
A(1.5超過、1.9以下)	17,000円	12,000円	8,000円
B(1.9超過、2.3以下)	11,000円	9,000円	7,000円

エ ドア交換

グレード(熱貫流率)	助成単価
P(1.1以下)	110,000円
S(1.1超過、1.5以下)	99,000円
A(1.5超過、1.9以下)	78,000円
B(1.9超過、2.3以下)	52,000円

省エネ診断等

賃貸の場合は建物1棟全体の省エネ診断が必要ですが、費用は100%助成されます。消費税だけお支払ください。

対象	補助率	上限	対象経費
省エネ診断等	対象経費の10/10	120万円/棟	省エネ診断等(省エネ性能表示含む)に係る経費
現況図面	対象経費の10/10	10万円/戸	省エネ診断用現況図面の作成に係る経費

【省エネ診断等】

- ◆助成対象住宅で実施されたものであること
- ◆公社によって登録された省エネ診断等事業者と契約を締結し実施されるものであること
- ◆省エネ性能表示を行うこと(自己評価・第三者評価のいずれか)

【現況図面】

- ◆省エネ診断等で使用する現況図面であること

断熱改修

対象	補助率	上限	対象経費
高断熱窓	対象経費の2/3	30万円/戸	◆材料費 (対象設備の購入に必要な経費) ◆工事費 (対象設備の設置と不可分の工事に必要な経費)
高断熱ドア	対象経費の2/3	27万円/戸	
断熱材	対象経費の2/3	60万円/戸	
省エネ性能表示	按分して各事業費に加えられます。		再計算、ラベル作成に係る経費



先進的窓リノベ

2026事業

区分マンションは戸建住宅扱い
賃貸M/APは集合住宅扱いです

工種	グレード	戸建住宅				低層集合住宅	中高層集合住宅				
		特大※1	大※2	中※3	小※4	特大・大・中・小	特大※1	大※2	中※3	小※4	
ガラス交換※5	SS	78,000	52,000	32,000	11,000	中高層 集合住宅 と同じ	86,000	57,000	35,000	12,000	
	S	53,000	35,000	23,000	7,000		59,000	39,000	25,000	8,000	
	A	41,000	27,000	18,000	5,000		45,000	30,000	20,000	6,000	
内窓設置	SS	140,000	89,000	58,000	36,000		152,000	98,000	64,000	40,000	
	S	76,000	52,000	34,000	22,000		83,000	57,000	37,000	24,000	
	A	—	—	—	—		—	—	—	—	
外窓交換 (カバー工法)	SS	239,000	188,000	138,000	89,000		戸建住宅 と同じ	302,000	229,000	156,000	92,000
	S	156,000	124,000	92,000	60,000			202,000	153,000	104,000	62,000
	A	116,000	88,000	66,000	41,000			174,000	133,000	92,000	54,000
外窓交換 (はつり工法)	SS	194,000	149,000	110,000	69,000			302,000	229,000	156,000	92,000
	S	117,000	92,000	68,000	44,000	202,000		153,000	104,000	62,000	
	A	86,000	63,000	48,000	29,000	174,000		133,000	92,000	54,000	

- ※1 特大：ガラス（一枚）の面積2.0㎡以上。サッシ（一箇所）の面積4.0㎡以上。
- ※2 大：ガラス（一枚）の面積1.4㎡以上2.0㎡未満。サッシ（一箇所）の面積2.8㎡以上4.0㎡未満。
- ※3 中：ガラス（一枚）の面積0.8㎡以上1.4㎡未満。サッシ（一箇所）の面積1.6㎡以上2.8㎡未満。
- ※4 小：ガラス（一枚）の面積0.1㎡以上0.8㎡未満。サッシ（一箇所）の面積0.2㎡以上1.6㎡未満。
- ※5 ガラス交換は、箇所数ではなく、交換するガラスの枚数を乗じて算出。ドアに付くガラスのみ交換の改修は対象外。